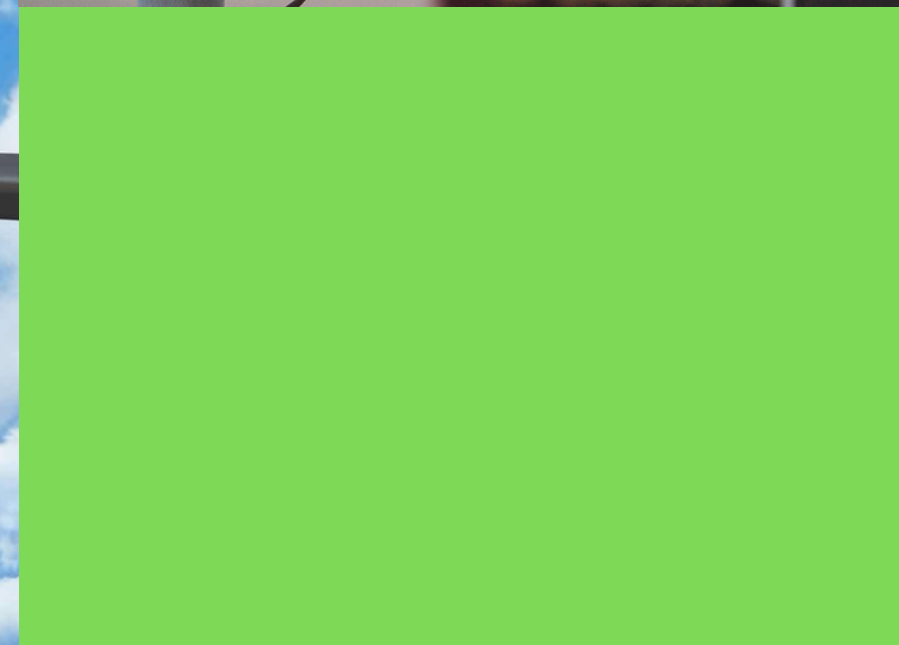


*Программа изучения правил
дорожного движения*

*“Безопасность детей
на улицах и дорогах”*

5 - 8 кл.

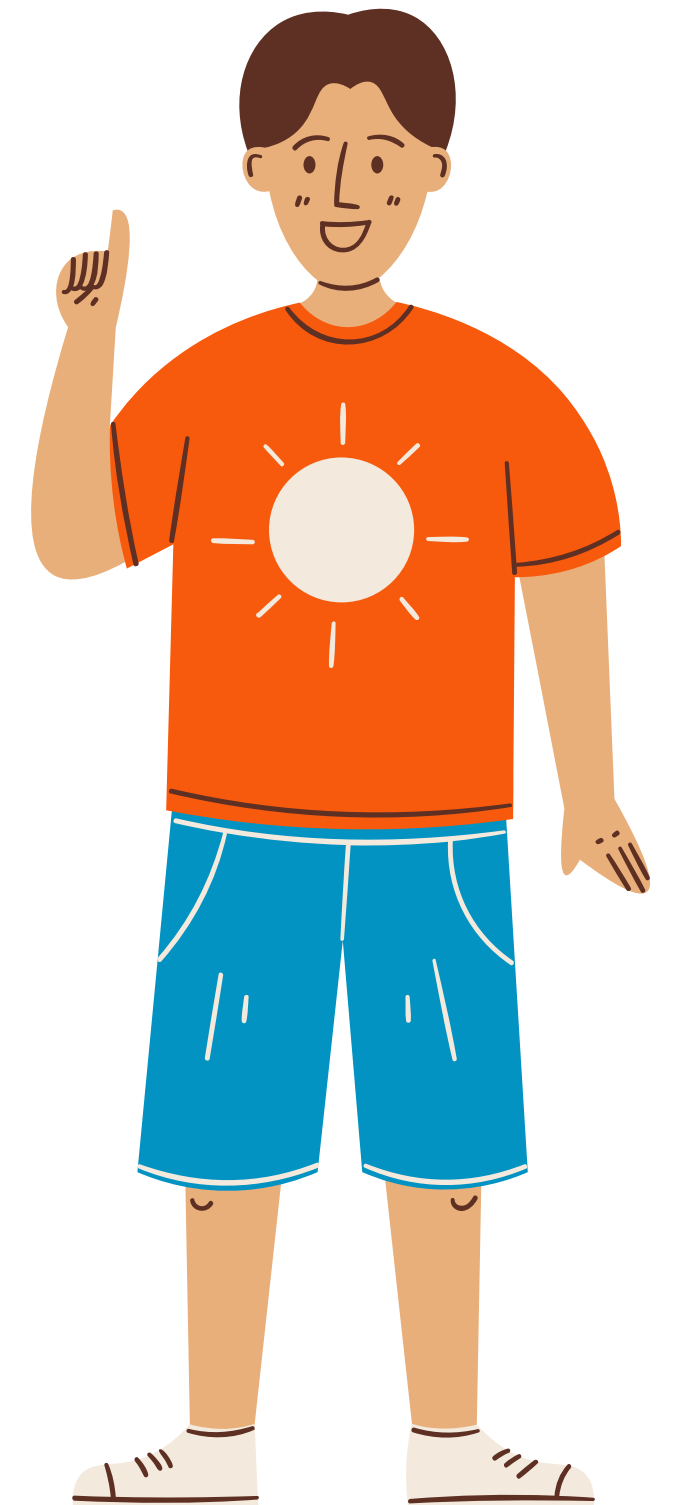


Тема занятия 5.

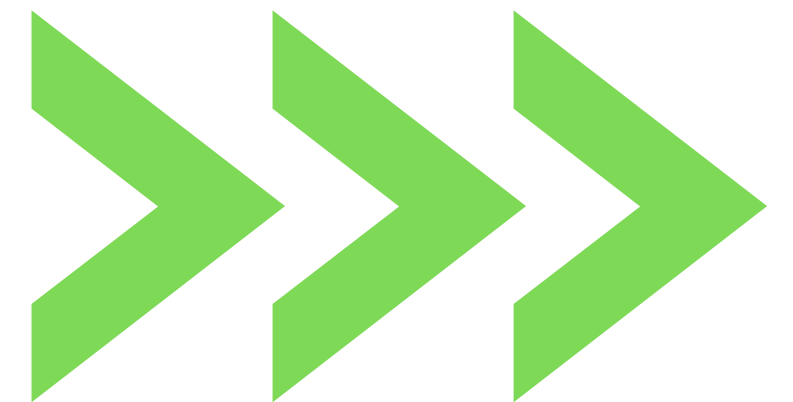
*”Я знаю как обходить
”дорожные ловушки”””*



Дорожная ловушка - это ситуация обманчивой безопасности.



Рассмотрим дорожные ловушки



1 Ловушка закрытого обзора



Опасность может возникнуть в тот момент, когда нужно выйти из подезда и обойти деревья, клумбы, кусты, заборы и разные ограждения, стоящие автомобили, которые могут закрывать обзор на пути.

Что нужно делать?



- выбирать места, где дорога хорошо просматривается с правой и левой стороны;
- убедиться в том, что опасности нет;
- и только в этом случае начинать движение.

Когда вы заметили выезжающий автомобиль из-за стоящих других транспортных средств, нужно:

- остановиться;
- оглянуться по сторонам, дождаться, когда он проедет;
- и только потом продолжать свой путь.

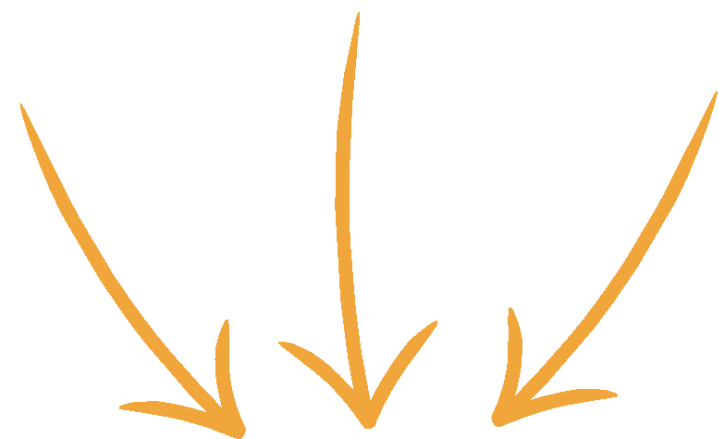


2

Ловушка отвлечения внимания

Разговоры по телефону или с приятелем, прослушивание музыки в наушниках - всё это отвлекает внимание участника дорожного движения от дороги. В результате можно не заметить приближающееся транспортное средство.

Что нужно делать?



Необходимо быть крайне внимательным на дороге!

- Заранее убрать все отвлекающие предметы, например выключить музыку.
- Направить своё внимание на дорожное движение.
- Отвлекаться на дороге запрещено!



3

Ловушка в зоне места остановки маршрутного транспортного средства

Маршрутное транспортное средство (автобус, троллейбус, электробус и др.) в момент высадки и посадки пассажиров иногда полностью или частично закрывает участок дороги, по которому в этот момент могут проезжать другие транспортные средства.

Что нужно делать?



При переходе проезжей части дороги в зоне места остановки важно:

- быть предельно внимательным;
- дождаться, пока маршрутное транспортное средство отъедет;
- найти ближайший пешеходный переход, убедиться в безопасности;
- и только потом переходить проезжую часть.



4

Ловушка при движении вдоль проезжей части

Пешеход при движении вдоль дороги, нарушая правила дорожного движения и двигаясь по правому краю проезжей части, может не увидеть опасность, так как транспортные средства едут относительно него по направлению «в стину».

Что нужно делать?



- Пешеход должен двигаться по тротуару.
- Если есть обочина, то идти можно по ней по направлению движения.
- При отсутствии тротуара и обочины пешеход должен двигаться против движения транспорта, то есть по левой стороне.



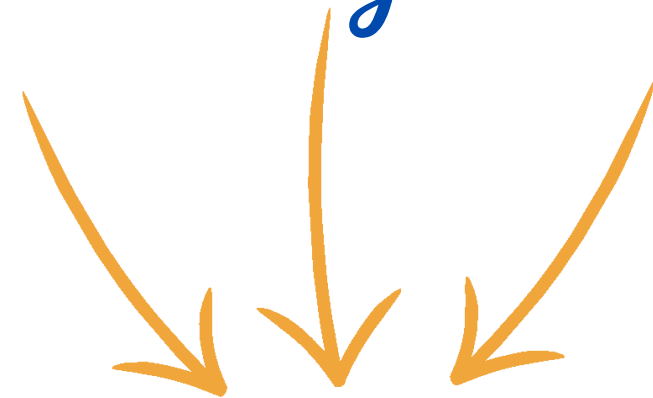
5

Ловушка «пустынная дорога»

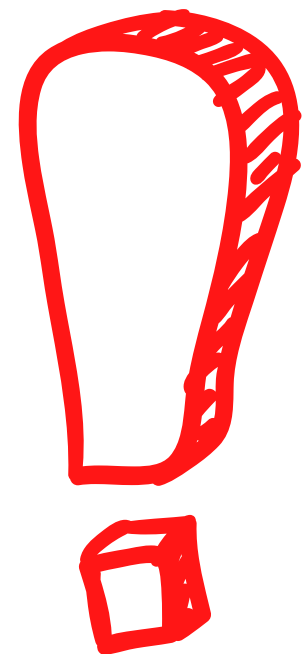
На дорогах, которые окружены жилыми домами, кустарниками и деревьями, где редко проезжают транспортные средства, у пешеходов могут возникнуть ложные представления об отсутствии опасности для них.



Что нужно делать?



Играть, кататься на коньках, санках и различных средствах индивидуальной мобильности (СИМ) только в специально отведённых для этого местах: на огороженных площадках в жилых зонах, в городских парках и скверах, где запрещено движение транспортных средств.





Ловушка у светофора

На дороге у светофора в ожидании разрешающего сигнала часто возникают самые неожиданные ситуации (на красный сигнал светофора, запрещающий движение автомобилей, могут проехать автомобиль скорой помощи, полиции или автомобили, которыми управляют водители, нарушающие правила дорожного движения).



Что нужно делать?



При переходе проезжей части даже на разрешающий зелёный сигнал светофора:

- сохраняйте бдительность;
- убедитесь, что все автомобили остановились и проезжая часть безопасна для перехода;
- будьте внимательны.





Ловушка середины дороги

Если пешеход не успел перейти проезжую часть дороги и оказался между потоками движущихся автомобилей, обзор дороги ему могут закрывать другие стоящие рядом пешеходы.

Что нужно делать?



- Быть внимательным и сохранять спокойствие.
- Не допускать никаких случайных движений, особенно назад.
- Наблюдать за транспортным потоком за спиной и впереди себя, смотреть направо, направо, налево.

Во избежание риска возникновения дорожно-транспортного происшествия безопаснее переходить проезжую часть за один приём!



Статистика самых распространенных причин ДТП с участием детей в результате их непродуманных действий.

- 1. Переход через проезжую часть вне установленных для перехода мест: 35-40%*
- 2. Неожиданный выход из-за движущихся или стоящих транспортных средств или других препятствий, мешающих обзору: 25-30%*
- 3. Неподчинение сигналам светофора: 10-15%*
- 4. Игры на проезжей части и ходьба по ней при наличии тротуара: 5-10%.*

